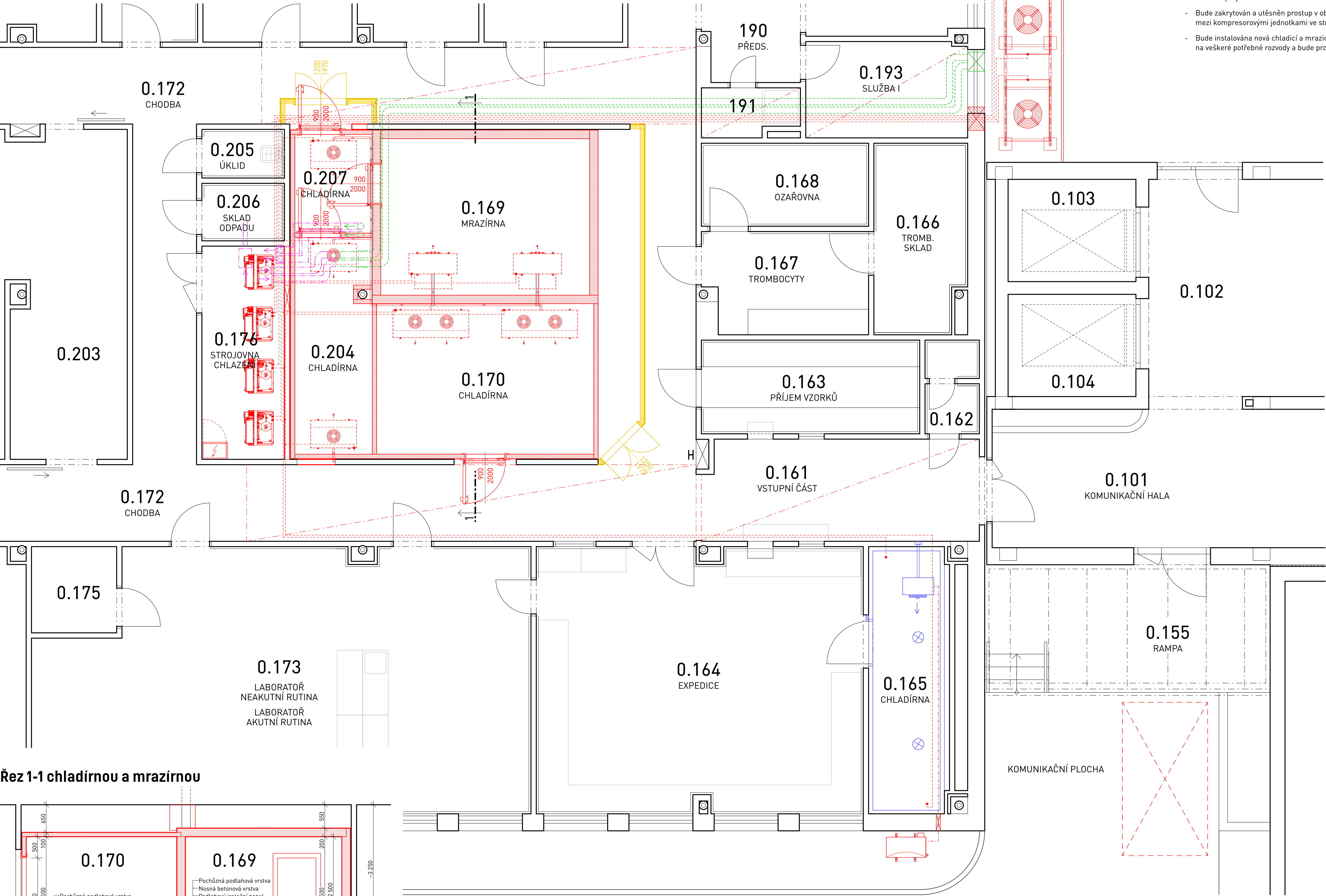


Půdorys 1. PP - řešená část - 10. etapa stavby



- POZNÁMKY:**
- Výkres zahrnuje 10. etapu stavby.
 - Budou odstraněny provizorní stavební příčky.
 - Bude osazena nová elektrorozvodna do strojovny chlazení 0.176.
 - Budou provedeny veškeré instalace potřebné k provozu nového chladicího a mrazicího systému dle dílčího projektu chlazení a dílčího projektu elektroinstalace.
 - Bude zakrytován a utěsněn průstup v obvodovém plášti budovy, vybouraný pro vedení rozvodů chladiwa a elektroinstalace mezi kompresorovými jednotkami ve strojovně a kondenzátory na venkovní zpevněné ploše.
 - Bude instalována nová chladicí a mrazicí technologie, s výjimkou nových výparníků v chladírně 0.165. Technologie bude napojena na veškeré potřebné rozvody a bude provedeno její spuštění a odzkoušení.

- LEGENDA**
- stávající konstrukce
 - demontážní práce
 - dočasně demontované podhledy
 - sendvičové panely nových chladíren a mrazírny
 - nové svislé konstrukce
 - zaslepení průstupu v obvodové konstrukci
 - původní technologie chlazení, včetně vestavěných chladicích a mrazicích komor
 - orientační poloha stávajícího zařízení vzduchotechniky
 - předpokládaná trasa rozvodů vzduchotechniky, vedených v podhledu
 - nová chladicí a mrazicí technologie + nová elektrorozvodna
 - nové rozvody chladicí a mrazicí techniky
 - dočasné propojovací potrubí chladicí techniky
 - přesun zařízení a prodloužení rozvodů vzduchotechniky
 - poloha kontejneru na odpad a stavební suť

Řez 1-1 chladírny a mrazírny

